

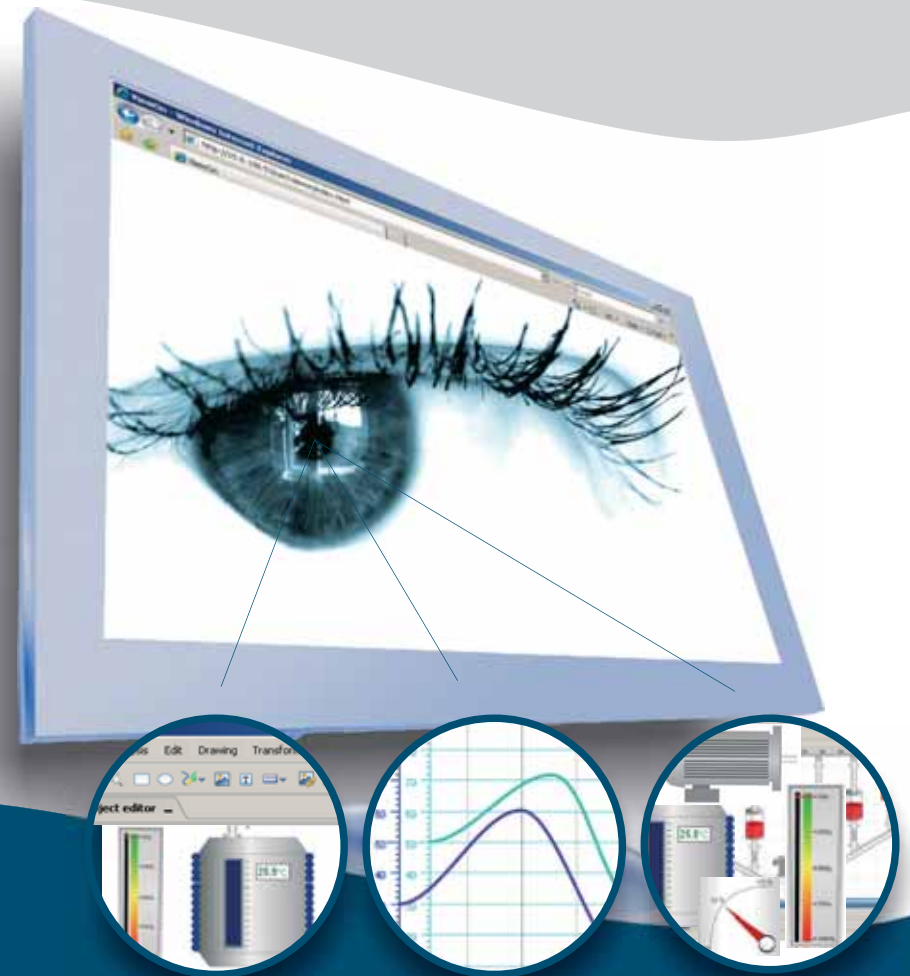
Grâce à viewON 2, il est maintenant possible de superviser et d'interagir avec votre processus automatisé à partir de votre navigateur Internet au travers d'une IHM simple et personnalisée. Que vous soyez ingénieur, opérateur de maintenance, constructeur de machines ou intégrateur, viewON 2 vous offre un éditeur graphique puissant pour réaliser et embarquer vos propres pages web dans vos eWONs.

Avantages

- Compatible avec tous les navigateurs intégrant Java (Internet Explorer, Firefox, etc.)
- Optimisé pour les accès à distance à faible débit (RTC, GPRS...) grâce à la technologie Java : pages Web légères et transfert uniquement des animations
- Nombreux objets graphiques dont les alarmes (historique et temps réel)
- Création de vos propres synoptiques
- Acquiescement des alarmes depuis la vue synoptique

Applications

- **Infrastructure** : Surveillance et gestion locale ou distante (Eoliennes, climatiseurs, GTC, GTB, traitement de l'eau, etc..)
- **Fabricants de Machines** : IHM pour les utilisateurs distants et le service maintenance (Informations machine, télémaintenance, maintenance prédictive, etc..)
- **Industrie** : IHM Web pour les petites et moyennes applications



Alarmes

viewON 2 est un éditeur graphique pour la réalisation de pages Web IHM pour la gamme des produits eWON.

Avec viewON 2, vous développez une IHM Web contenant des synoptiques et des animations rapidement, sans connaissance spécifique des langages de programmation Web.

viewON 2 est un outil puissant et complet de création d'IHM, optimisé pour les accès à distance.

Courbes de tendance

Simulateur

The screenshot shows the main workspace of viewON 2. At the top, there are menu options: 'Projet', 'Synoptique', 'Edition', 'Dessin', 'Transformations', 'Affichage', 'Utilitaires', and 'Aide'. Below the menu is a toolbar. The main area is divided into several panels:

- Créer le projet :** A tree view showing 'viewON 2' with sub-items 'Vue 1' and 'Vue 2'.
- Propriétés graph. :** A panel for graphical properties with sections for 'Géométrie | Id. | Affichage', 'Abscisse du point d'ancrage' (set to 39), 'Ordonnée du point d'ancrage' (set to 353), 'Largeur' (set to 110), and 'Hauteur' (set to 27).
- Variables du symbole :** A panel for defining variables, currently showing 'Alarms', 'Conc. %', and 'Historisation'.
- Central Graphic:** A large graphic of a tank with a digital display showing '25.5°C'. To its left is a vertical color scale legend ranging from 0% (red) to 100% (blue).
- Bottom Panel:** A control bar with buttons for 'Alarmes', 'Conc. %', and 'Historisation'.

Synoptiques

This panel shows the 'Animations' and 'Propriétés de la couleur' settings. The 'Animations' list includes: 'Couleur sur état', 'Couleur sur mesure', 'Barres', 'transparence sur état', 'transparence sur intervalle', 'transparence sur mesure', 'Visibilité sur état', 'Visibilité sur intervalle', 'Translation', 'Rotation', and 'Redimensionnement'. The 'Propriétés de la couleur' section includes 'Position', 'Opacité' (set to 100%), and 'Vecteur'.

Librairie de symboles



Tags E/S

The 'Tag / Script' panel shows a tree view of available tags:

- viewON 2
 - pumpState
 - tankOutputValveState
 - purgeState
- <None>

Alarmes

L'historique des alarmes ainsi que les alarmes en temps réel peuvent être visualisées dans votre synoptique. La possibilité d'acquiescer les alarmes rapidement vous permet de réduire les temps d'arrêts et de répondre rapidement à des situations critiques.

Courbes de tendance

viewON 2 vous permet de basculer de manière transparente entre les données historisées et celles en temps réel d'un simple clic de souris. Vous pouvez aussi zoomer sur n'importe quelle période de la courbe qui vous intéresse par une simple sélection. Quelle que soit la période de visualisation, quelques secondes ou plusieurs jours, viewON 2 vous trace la courbe demandée.

Librairie de symboles

viewON 2 est livré avec une bibliothèque de symboles. Chaque symbole est facilement modifiable. La modification d'une forme, d'une couleur, d'une propriété ou l'ajout d'une nouvelle variable permet de disposer d'un nouvel objet réutilisable, complètement adapté à votre application.

Simulateur

Grâce au simulateur intégré, il est possible de tester complètement vos synoptiques sans devoir les charger dans votre eWON et sans même avoir les liens réels avec vos E/S. De plus, avec le simulateur, ce que vous voyez est ce que vous obtiendrez (interface WYSIWYG)!

Tags de l'eWON

D'un simple clic, les variables de l'eWON sont importées dans viewON 2. Chaque élément graphique et symbole peut être lié à un tag binaire ou analogique. Plusieurs centaines de tags peuvent être utilisés, faisant de viewON 2 un puissant IHM. Le script BASIC autorise une personnalisation de votre application et un accès aux données spécifiques.

Synoptiques

viewON 2 propose un environnement d'édition puissant à partir d'objets graphiques élémentaires ou personnalisés. Chaque élément graphique peut être édité, mis en transparence, rempli avec des styles différents, orienté, etc... Chaque élément peut être animé individuellement. Des animations puissantes comme les rotations, translations, barres graphiques, couleurs sur états,... fournissent une meilleure compréhension des informations affichées.

